

# SEWING MACHINE MOD. C997

MOD C997/ M0-0 - MOD C997/ M0-R

**LEGENDA:** M0-0 = *macchina con solo rasafilo  
with thread cutter only*  
M0-R = *macchina con rasafilo e affrancatura  
with thread cutter and reverse motion*

**LEGENDA:** CP = *crochet piccolo*  
CP = *hook small*



## CARATTERISTICHE:



MACCHINA A COLONNA (180 MM) AD UN AGO, DOPPIO TRASPORTO A ROTANTI SINCRONIZZATI ANCHE IN AFFRANCATURA. CROCHET (\*) AD ASSE ORIZZONTALE CHE PERMETTE DI SOSTITUIRE LA SPOLA LASCIANDO IL MATERIALE DA CUCIRE INSERITO E DI REALIZZARE UNA PUNTO DI CUCITURA ESTETICAMENTE NOTEVOLE. NELLA VERSIONE C997/M0-R, L'ALZATA DELLE ROTELLA È SIA ELETTRICA (MEDIANTE ELETTROMAGNETI) CHE CON GINOCCHIERA. OTTIMO CAMPO VISIVO, GRAZIE AD UNA COLONNA DI MINIMO INGOMBRO, LA QUALE FACILITA CUCITURE PARTICOLARMENTE DIFFICOLTOSE. (\*) LA MACCHINA PUÒ ESSERE COSTRUITA SIA CON IL CROCHET GRANDE CHE CON IL PICCOLO.

## DATI TECNICI:

Velocità: 2500/p/min  
Sistema ago: 134  
Lunghezza punto: 0-6 mm.  
Passaggio materiale sotto premistoffa; 10 mm.  
Peso netto Kg. 93  
Peso lordo Kg. 127  
Dimensione imballo certificato:  
cm 70x125x150h

## MOTORI:

Nella versione C997M0-0 la macchina può essere fornita sia con il motore Efka Dc 1550 control 220V. 50/60Hz, sia con il motore HO-SING HVP 90. Mentre nella versione completa (C997/M0-R) la macchina viene fornita solo con il motore Efka.

## CHARACTERISTICS:



POST BED MACHINE (COLUMN 180 MMS) SINGLE NEEDLE, ROTATING DIFFERENTIAL FEEDERS, AND BOBBIN VARIABLE BY KNEE PEDAL DURING THE STITCHING PROCESS.

CAN MAKE A QUITE REMARKABLE TYPE OF STITCHING. THE MACHINE CAN COME EITHER WITH HE LARGER HOOK OR WITH A SMALLER ONE. C997/M9-R THE SMALL WHEEL CAN BE RAISED ELECTRICALLY (BY ELECTRO MAGNETS) OR BY KNEE PEDAL.

WIDE VISUAL FIELD THANKS TO THE COLUMN SMALL DIMENSION, ALLOWING EVEN THE MOST DIFFICULT STITCHING PATTERNS.

## TECHNICAL DATA:

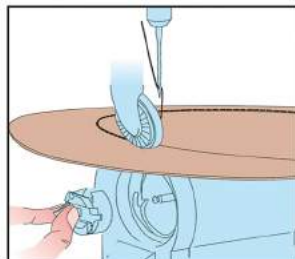
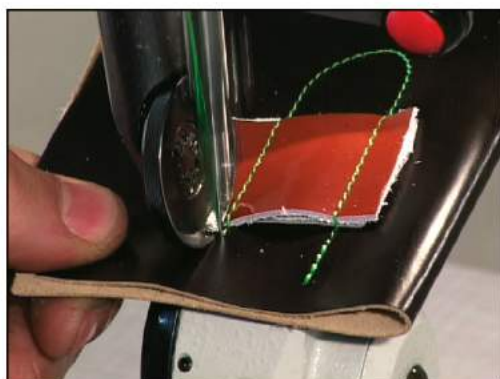
Speed; 2500 p/min.  
Needle system: 134  
Clearance under pressing foot: 10 mms  
Net weight : Kg 93  
Gross weight: Kg 127  
Package dimensions certificate:  
cm 70x125x150h

## MOTORS

Machine Mod. C997M0-0 can come either with EFKA DC 1550 control 220 V-50/60 Hertz motor or with Ho-Sing or FIR (clutch type) motors  
While Machine Mod C997/M0-R is equipped with EFKA motor only.



CUCITURA MODIFICA  
2 AGHI OPTIONAL



C.M.C.I. s.r.l. (Costruzioni Macchine per Cucire Industriali) - Via Dell'industria 11, 63900 Fermo (Italy)  
Tel. +39.0734.640275 Fax +39.0734.640247 - e-mail info@cmci.it - infocmci@tin.it - www.cmci.it